

Fiche: Tekenen Muren en Wanden

Buitenmuren

Buitenmuren zijn traditioneel samengestelde muurconstructies bestaande uit een dragende binnenkant en een gevelsteen aan de buitenzijde, met daartussen een luchtspouw met isolatiemateriaal.

De totale breedte varieert en hangt af van de gebruikte materialen en opbouw.

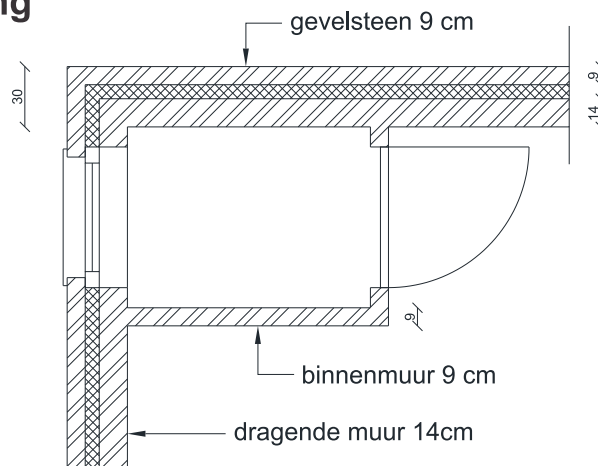
Binnenmuren

Binnenmuren zijn op te delen in 2 grote groepen: dragende en niet dragende

Dragende binnenmuren zijn te herkennen aan hun dikte (vanaf 14cm). Zij ondersteunen bovenliggende muren (op verdiepingen) of plafondwelfsels, dakconstructies,...) Opleeningen in deze muren worden gedragen door stalen of betonnen draagbalken. Deze muren zijn niet zonder voorafgaand onderzoek te verwijderen. Deze muren zijn meestal opgetrokken uit baksteen.

Niet-dragende binnenmuren kunnen herkend worden aan hun geringere dikte (9 cm). Zij dienen niet ter ondersteuning van andere bouwelementen (vloeren, muren op verdieping,...), maar als indeling van een ruimte. Opleeningen in deze muren worden gedragen door betonnen, stalen of houten lateien (draagbalken). Deze muren zijn meestal opgetrokken uit baksteen, gipskartonplaat of hout.

Detailtekening



Vereenvoudigd

